



Andy Mar

TU HISTORIA EMPIEZA
EN EQUILIBRIO



APARTAMENTOS
DESDE 25M2 A 50M2

ZONAS COMUNALES

Coworking

Gimnasio

Zona BBQ

Zona Pet Friendly

Parqueaderos

Motos y Vehiculos

Qualittá
DISEÑO & CONSTRUCCIÓN



Orelgan Consultores S.A.S.

"Proyectamos el futuro para decidir en presente."



CONTACTO

311 548 9846



Estado actual,
casas a intervenir

 **Qualittá**
DISEÑO & CONSTRUCCIÓN



- 01 Ubicación y contexto
- 02 Planimetría
- 03 Vistas Edificio
- 04 Areas Comunes
- 05 Apartamentos Modelo



NUESTRA
UBICACIÓN

RUTA CAMINABLE 15 MINUTOS

RUTA CAMINABLE 30 MINUTOS

JARDIN
BOTANICO

PARQUE
SALITRE

PARQUE
SIMON
BOLIVAR

BIBLIOTECA
VIRGILIO
BARCO

VIVE
CLARO

C.C GRAN
ESTACION

MOVISTAR
ARENA

ESTADIO
EL
CAMPIN

GALERIAS
GALERIAS

UNIVERSIDAD
TENACIONAL

“Tranquilidad
cerca de todo”

Qualittá
DISEÑO & CONSTRUCCIÓN





RED
BICIUSUARIOS

RED
BICIUSUARIOS

RED
BICIUSUARIOS



NUESTRA
UBICACIÓN

RUTA CAMINABLE 5 MINUTOS

ESTACIÓN
7 DE
AGOSTO

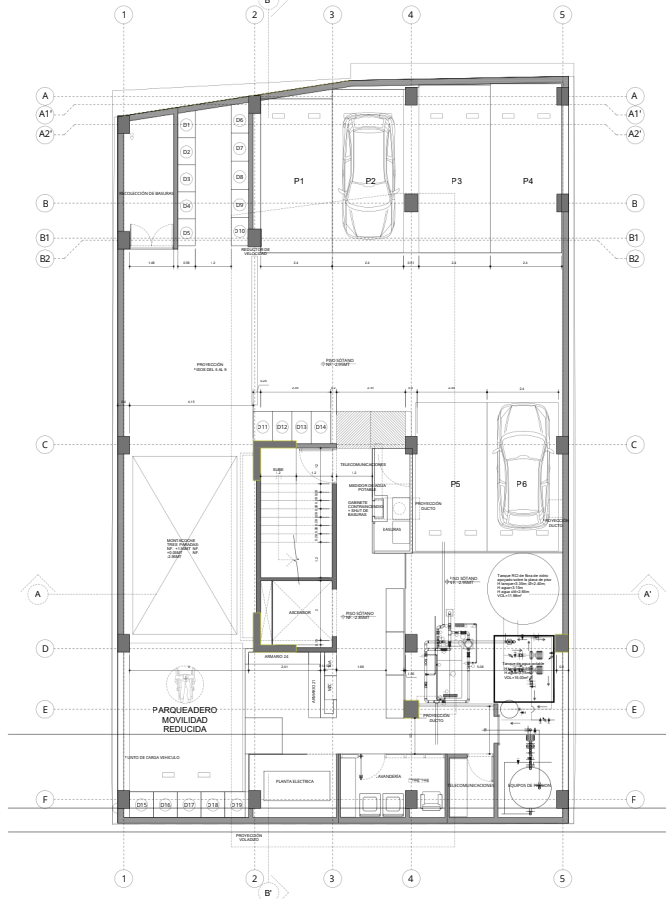
ESTACIÓN
AV. CHILE

“Conectados desde
cualquier ángulo”

Qualittá
DISEÑO & CONSTRUCCIÓN

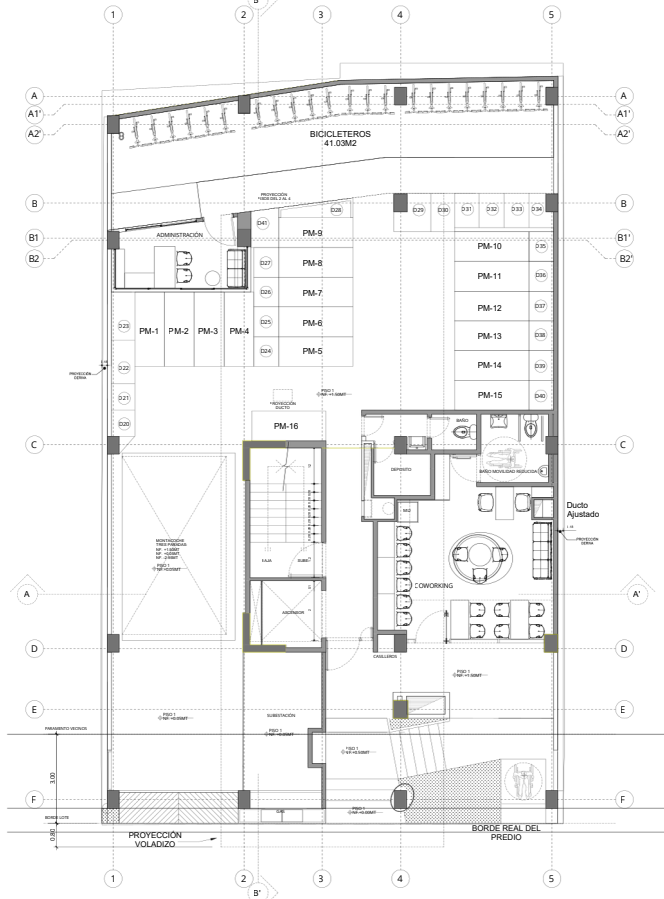


- 41 apartamentos.
- 6 parqueaderos para carro.
- 16 parqueaderos para moto.
- 22 parqueaderos para bicicleta.
- 41 depósitos áreas comunes.
- Coworking.
- Lavandería.
- BBQ.
- Gimnasio.
- Pet-friendly.



PLANTA SÓTANO
[ESCALA

1:75



PLANTA PRIMER NIVEL
[ESCALA

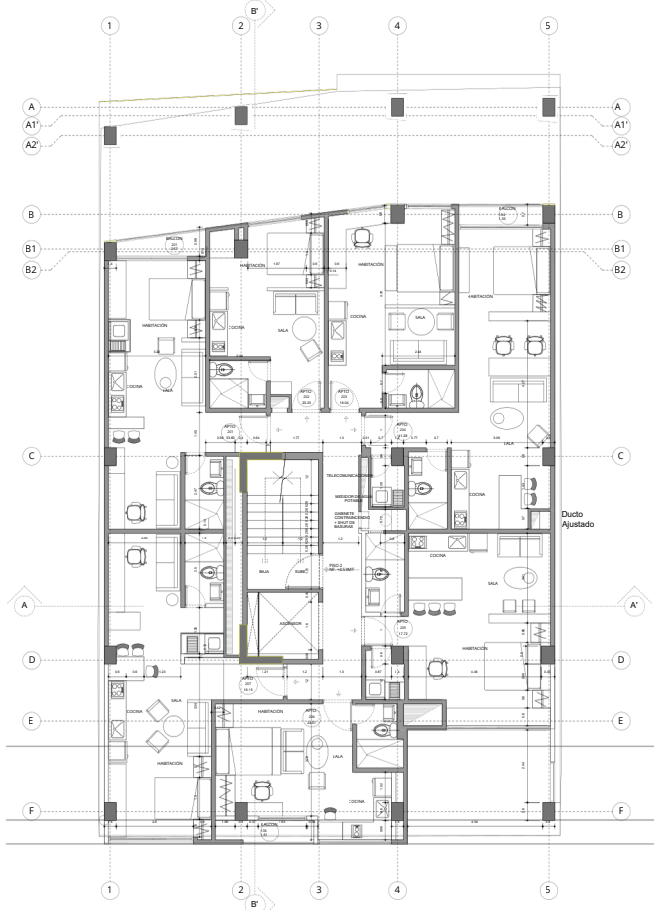
1:75

Cra 50A #66-34 - CHIP: AAA0054LLLF
Cra 50A #66-26 - CHIP: AAA0054LLKC

Planimetria

Qualittá
DISEÑO & CONSTRUCCIÓN

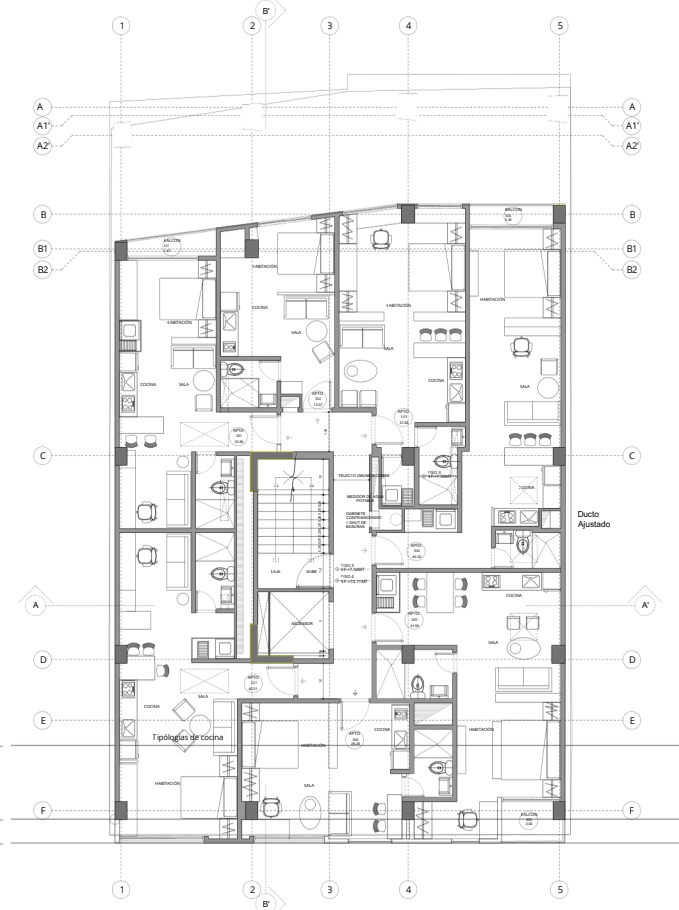




PLANTA SEGUNDO NIVEL

[ESCALA

1:75



PLANTA TERCER NIVEL

[ESCALA

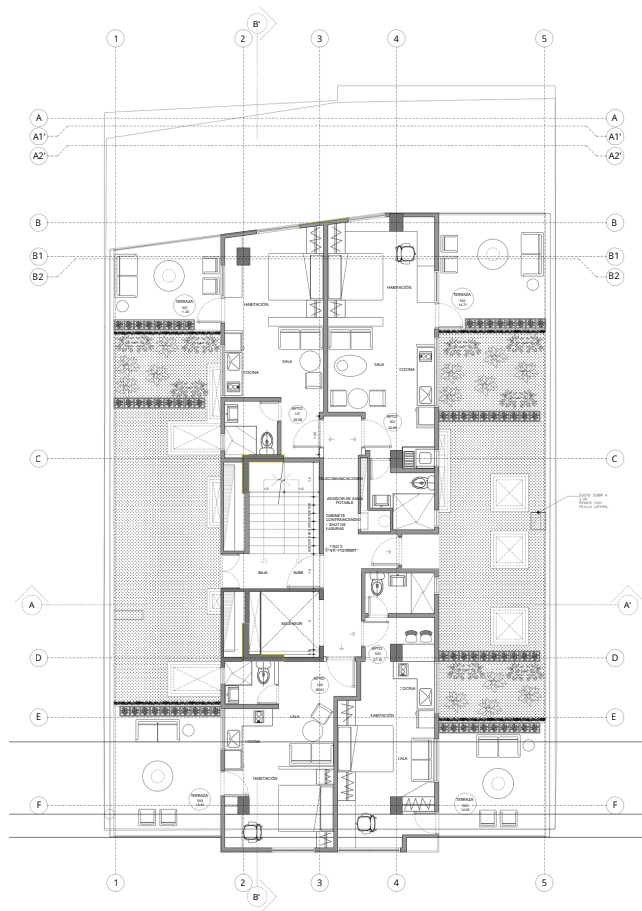
1:75

Cra 50A #66-34 - CHIP: AAA0054LLLF
Cra 50A #66-26 - CHIP: AAA0054LLKC

Planimetria

Qualittá
DISEÑO & CONSTRUCCIÓN

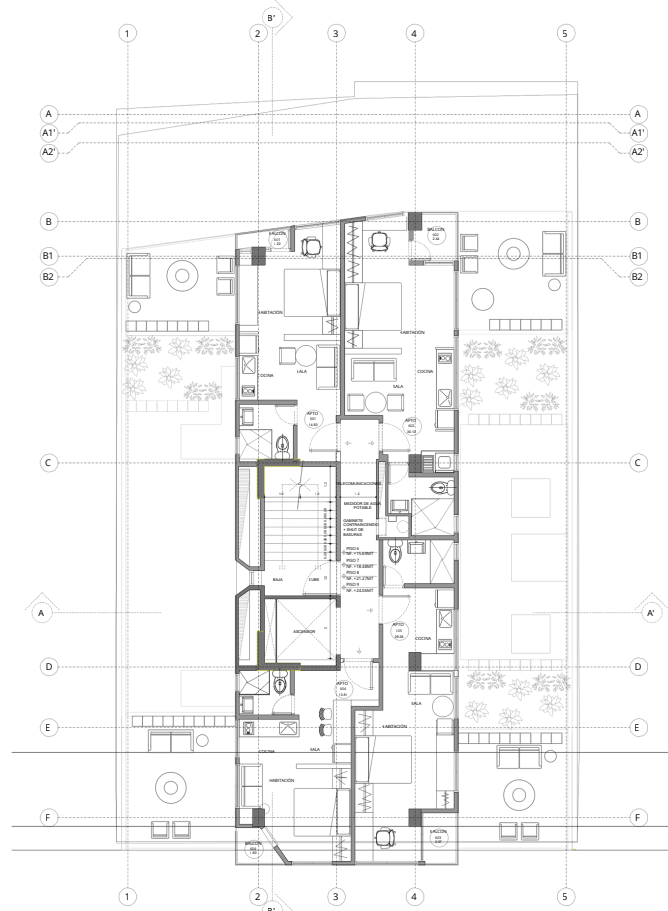




PLANTA QUINTO NIVEL

ESCALA

1:75



PLANTA TIPO SEXTO A NOVENO NIVEL

ESCALA

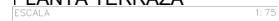
1:75

Cra 50A #66-34 - CHIP: AAA0054LLLF
Cra 50A #66-26 - CHIP: AAA0054LLKC

Planimetria

Qualittá
DISEÑO & CONSTRUCCIÓN







Acceso Edificio - Exteriores

Qualittá
DISEÑO & CONSTRUCCIÓN



"Las imágenes presentadas son de carácter ilustrativo y no constituyen una representación exacta de los acabados finales del proyecto. Estos podrán estar sujetos a modificaciones durante el desarrollo y ejecución de la obra."



Acceso Edificio - Exteriores



"Las imágenes presentadas son de carácter ilustrativo y no constituyen una representación exacta de los acabados finales del proyecto. Estos podrán estar sujetos a modificaciones durante el desarrollo y ejecución de la obra."



Acceso Edificio - Exteriores

Qualittá
DISEÑO & CONSTRUCCIÓN



"Las imágenes presentadas son de carácter ilustrativo y no constituyen una representación exacta de los acabados finales del proyecto. Estos podrán estar sujetos a modificaciones durante el desarrollo y ejecución de la obra."



Mar

Acceso Edificio - Exteriores

 **Qualittá**
DISEÑO & CONSTRUCCIÓN



"Las imágenes presentadas son de carácter ilustrativo y no constituyen una representación exacta de los acabados finales del proyecto. Estos podrán estar sujetos a modificaciones durante el desarrollo y ejecución de la obra."



Areas Comunes - Coworking

Qualittá
DISEÑO & CONSTRUCCIÓN



"Las imágenes presentadas son de carácter ilustrativo y no constituyen una representación exacta de los acabados finales del proyecto. Estos podrán estar sujetos a modificaciones durante el desarrollo y ejecución de la obra."

DE LLEGADA
Conecta, Recarga



CO-Working | al instante

*Haz
que Suceda*

Areas Comunes - Coworking

 **Qualittá**
DISEÑO & CONSTRUCCIÓN



"Las imágenes presentadas son de carácter ilustrativo y no constituyen una representación exacta de los acabados finales del proyecto. Estos podrán estar sujetos a modificaciones durante el desarrollo y ejecución de la obra."



Áreas Comunes - Terraza

 **Qualittá**
DISEÑO & CONSTRUCCIÓN



"Las imágenes presentadas son de carácter ilustrativo y no constituyen una representación exacta de los acabados finales del proyecto. Estos podrán estar sujetos a modificaciones durante el desarrollo y ejecución de la obra."



Áreas Comunes - Terraza

 **Qualittá**
DISEÑO & CONSTRUCCIÓN



"Las imágenes presentadas son de carácter ilustrativo y no constituyen una representación exacta de los acabados finales del proyecto. Estos podrán estar sujetos a modificaciones durante el desarrollo y ejecución de la obra."



Areas Comunes - Terraza

Qualittá
DISEÑO & CONSTRUCCIÓN



"Las imágenes presentadas son de carácter ilustrativo y no constituyen una representación exacta de los acabados finales del proyecto. Estos podrán estar sujetos a modificaciones durante el desarrollo y ejecución de la obra."



Areas Comunes - Lavanderia

 **Qualittá**
DISEÑO & CONSTRUCCIÓN



"Las imágenes presentadas son de carácter ilustrativo y no constituyen una representación exacta de los acabados finales del proyecto. Estos podrán estar sujetos a modificaciones durante el desarrollo y ejecución de la obra."



Areas Comunes - Lavandería



"Las imágenes presentadas son de carácter ilustrativo y no constituyen una representación exacta de los acabados finales del proyecto. Estos podrán estar sujetos a modificaciones durante el desarrollo y ejecución de la obra."



Areas Comunes - Lavanderia

Qualittá
DISEÑO & CONSTRUCCIÓN



"Las imágenes presentadas son de carácter ilustrativo y no constituyen una representación exacta de los acabados finales del proyecto. Estos podrán estar sujetos a modificaciones durante el desarrollo y ejecución de la obra."



Areas Comunes - Parqueadero



"Las imágenes presentadas son de carácter ilustrativo y no constituyen una representación exacta de los acabados finales del proyecto. Estos podrán estar sujetos a modificaciones durante el desarrollo y ejecución de la obra."



Areas Comunes - Depositos



"Las imágenes presentadas son de carácter ilustrativo y no constituyen una representación exacta de los acabados finales del proyecto. Estos podrán estar sujetos a modificaciones durante el desarrollo y ejecución de la obra."



Apto 401
versión de entrega

Qualittá
DISEÑO & CONSTRUCCIÓN



"Las imágenes presentadas son de carácter ilustrativo y no constituyen una representación exacta de los acabados finales del proyecto. Estos podrán estar sujetos a modificaciones durante el desarrollo y ejecución de la obra."



Apto 401
versión kit amoblado

Qualittá
DISEÑO & CONSTRUCCIÓN



"Las imágenes presentadas son de carácter ilustrativo y no constituyen una representación exacta de los acabados finales del proyecto. Estos podrán estar sujetos a modificaciones durante el desarrollo y ejecución de la obra."



Apto 401

Qualittá
DISEÑO & CONSTRUCCIÓN



"Las imágenes presentadas son de carácter ilustrativo y no constituyen una representación exacta de los acabados finales del proyecto. Estos podrán estar sujetos a modificaciones durante el desarrollo y ejecución de la obra."



Apto 205
versión de entrega

Qualittá
DISEÑO & CONSTRUCCIÓN



"Las imágenes presentadas son de carácter ilustrativo y no constituyen una representación exacta de los acabados finales del proyecto. Estos podrán estar sujetos a modificaciones durante el desarrollo y ejecución de la obra."



Apto 205
versión kit amoblado

Qualittá
DISEÑO & CONSTRUCCIÓN



"Las imágenes presentadas son de carácter ilustrativo y no constituyen una representación exacta de los acabados finales del proyecto. Estos podrán estar sujetos a modificaciones durante el desarrollo y ejecución de la obra."



Apto 205

 **Qualittá**
DISEÑO & CONSTRUCCIÓN



"Las imágenes presentadas son de carácter ilustrativo y no constituyen una representación exacta de los acabados finales del proyecto. Estos podrán estar sujetos a modificaciones durante el desarrollo y ejecución de la obra."



Apto 405
versión de entrega

Qualittá
DISEÑO & CONSTRUCCIÓN



"Las imágenes presentadas son de carácter ilustrativo y no constituyen una representación exacta de los acabados finales del proyecto. Estos podrán estar sujetos a modificaciones durante el desarrollo y ejecución de la obra."



Apto 405
versión kit amoblado

Qualittá
DISEÑO & CONSTRUCCIÓN



"Las imágenes presentadas son de carácter ilustrativo y no constituyen una representación exacta de los acabados finales del proyecto. Estos podrán estar sujetos a modificaciones durante el desarrollo y ejecución de la obra."



Apto 405

Qualittá
DISEÑO & CONSTRUCCIÓN



"Las imágenes presentadas son de carácter ilustrativo y no constituyen una representación exacta de los acabados finales del proyecto. Estos podrán estar sujetos a modificaciones durante el desarrollo y ejecución de la obra."



Apto 603
versión de entrega

Qualittá
DISEÑO & CONSTRUCCIÓN



"Las imágenes presentadas son de carácter ilustrativo y no constituyen una representación exacta de los acabados finales del proyecto. Estos podrán estar sujetos a modificaciones durante el desarrollo y ejecución de la obra."



Apto 603
versión kit amoblado

Qualittá
DISEÑO & CONSTRUCCIÓN



"Las imágenes presentadas son de carácter ilustrativo y no constituyen una representación exacta de los acabados finales del proyecto. Estos podrán estar sujetos a modificaciones durante el desarrollo y ejecución de la obra."



Apto 603

Qualittá
DISEÑO & CONSTRUCCIÓN



"Las imágenes presentadas son de carácter ilustrativo y no constituyen una representación exacta de los acabados finales del proyecto. Estos podrán estar sujetos a modificaciones durante el desarrollo y ejecución de la obra."



Apto 502
versión de entrega

Qualittá
DISEÑO & CONSTRUCCIÓN



"Las imágenes presentadas son de carácter ilustrativo y no constituyen una representación exacta de los acabados finales del proyecto. Estos podrán estar sujetos a modificaciones durante el desarrollo y ejecución de la obra."



Apto 502
versión kit amoblado

Qualittá
DISEÑO & CONSTRUCCIÓN



"Las imágenes presentadas son de carácter ilustrativo y no constituyen una representación exacta de los acabados finales del proyecto. Estos podrán estar sujetos a modificaciones durante el desarrollo y ejecución de la obra."



Apto 502

Qualittá
DISEÑO & CONSTRUCCIÓN



"Las imágenes presentadas son de carácter ilustrativo y no constituyen una representación exacta de los acabados finales del proyecto. Estos podrán estar sujetos a modificaciones durante el desarrollo y ejecución de la obra."

